

COMHAIRLE CONTAE CHILL MHANTÁIN



Udaráis Áitiúla Chill Mhantáin

Plean Corparáideach

2004–2009

An Clár

Leathanach Uimh.

Teachtaireacht ón gCathaoirleach	2
Réamhfhocal ón mBainisteoir Contae	2
Ráiteas Misin	3
Próifíl Chontae Chill Mhantáin	4
Réamhrá	5
Ráiteas Físe	5
Bunluachanna	6
Spriocanna Ardleibhéal	6
Timpeallacht Feidhmiúcháin	6
Tithíocht agus Eastát Corparáide	7
Iompar agus Infrastruchtúr Bóthar	10
Pleanáil agus Forbairt Eacnamaíochta	11
Uisce agus Seirbhísí Comhshaoil	12
Forbairt Pobail, Cultúir agus Sóisialta	16
Seirbhísí Tacaíochta	19
<i>Acmhainní Daonna</i>	19
<i>Mótarcháin</i>	19
<i>Airgeadas</i>	20
<i>Gnóthaí Corparáideacha</i>	21
<i>Córais Eolais</i>	22
<i>Cosaint Sibhialta</i>	22
Feidhmiúchán agus Monatóireacht	23
Struchtúr Eagrúcháin	24
Baill Chomhairle Contae Chill Mhantáin	25
Baill Chomhairlí na mBailte	27
Coistí Polasaí Straitéiseacha	28
Bord Forbartha Contae Chill Mhantáin	29

Teachtaireacht ón gCathaoirleach

Mar Chathaoirleach ar Chomhairle Contae Chill Mhantáin, tá an-áthas orm fáilte a chur roimh fhoilsiú Phlean Chorporáidigh Údarás Áitiúil Chill Mhantáin 2004-2009.

Ghlac Baili Chomhairle Contae Chill Mhantáin leis an bPlean Dé Luain 13ú Nollaig, 2004, de réir fhorálacha an Acht Rialtais Áitiúil 2001.

Cuirfear mórán dúshlán faoi Údarás Áitiúla Chill Mhantáin le linn na gcúig bliana atá romhainn. Soláthraíonn an Plean Corparáideach creatlach chun gnímh agus cuirfidh sé ar chumas Údarás Áitiúla Chill Mhantáin pleanáil go héifeachtach, monatóireacht a dhéanamh ar sheachadadh agus measúnú a dhéanamh ar chur i bhfeidhm ar bhonn leanúnach.



Leagfaidh an t-ullmhúchán do Phleananna Bliantúla Feidhmiúcháin/Gnó amach go soiléir na leibhéil seirbhísí agus infheistíochta san infrastruchtúr laistigh de chomhthéacs chuspóirí foriomlána an Phlean Chorporáidigh.

Ba mhaith liom mo bhuíochas a ghabháil le gach duine a bhí rannpháirteach in ullmhúchán an Phlean seo agus ba mhaith liom, thar ceann gach ball de Chomhairle Contae Chill Mhantáin, tiomantas a thabhairt do fheidhmiúchán na straitéise agus baint amach aidhmeanna an Phlean seo.

*An Comhairleoir John Byrne,
Cathaoirleach,
Comhairle Contae Chill Mhantáin.*

Réamhfocal ón mBainisteoir Contae



Tá an-áthas orm teacht leis an gCathaoirleach agus fáilte á chur aige roimh fhoilsiú Phlean Chorporáidigh Údarás Áitiúil Chill Mhantáin 2004-2009 a leagann amach ár dtosaíochtaí straitéiseacha do na cúig bliana atá romhainn.

Is é ár Ráiteas Misin ná "Feabhas a chur ar chaighdeán maireachtála na ndaoine agus na bpobal i gContae Chill Mhantáin trí fhorbairt inbhuanaithe, trí sheirbhísí éifeachtacha a sholáthar le héifeacht, trí chinnireacht daonlathach phobail agus trí chomhoibriú le hEagraíochtaí eile Pobail, Poiblí agus Príobháideach chun an leas is fearr a bhaint as na hacmhainní atá ar fáil."

Is dúshlán mór dúinn ar fad é seo sna cúig bliana atá le teacht. Cuirfidh an Plean Corparáideach le ról na mBall Tofa agus cuirfidh sé ar ár gcumas leanúint de sheirbhísí a sholáthar ar bhealach níos pointeáilte, níos éifeachtaí agus níos fearr don phobal.

Ba mhaith liom mo bhuíochas a ghabháil le gach duine a bhí rannpháirteach in ullmhúchán an Phlean seo mar atá: Foireann, Ionadaithe Tofa, Páirtithe leasmhara Pobail, Deonacha agus Comhshaoil, mar aon le Páirtithe eile Leasmhara agus táim ag dúil le cur i bhfeidhm na gníomh atá sa Phlean seo.

*An tUasal Eddie Sheehy,
Bainisteoir Contae Chill Mhantáin*



ÁR RÁITEAS MISIN

“Feabhas a chur ar chaighdeán maireachtála na ndaoine agus na bpobal i gContae Chill Mhantáin trí fhorbairt inbhuanaithe, trí sheirbhísí éifeachtacha a sholáthar le héifeacht, trí chinnireacht daonlathach phobail agus trí chomhoibriú le heagraíochtaí eile pobail, poiblí agus príobháideach chun an leas is fearr a bhaint as na hacmhainní atá ar fáil”.



PRÓIFÍL CHONTAE CHILL MHANTÁIN

Bhí daonra thart ar 114,676 (AOS 2003) i gContae Chill Mhantáin i 2002. Tá Cill Mhantáin ar cheann de na contaetha is mó fáis in Éirinn agus is cuid de Mhórlimistéar Bhaile Átha Cliath é, agus é faoi réir an-chuid de na brúanna a eascrann as méadú na príomhchathrach.

Baineann dinnseanchas tipiciúil Chill Mhantáin le sléibhte agus cnoic, cósta agus lochanna a bhfuil radharc bhreá ag baint leo. Tá an Contae faoi scáth Shléibhte Chill Mhantáin. Lasmuigh de stráice cúng den chósta agus roinnt talún íseal ó dheas tá an chuid is mó de Chontae Chill Mhantáin os cionn an líne chomhairde 200 méadar agus tá os cionn trian den Chontae os cionn na líne comhairde 300 méadar.

Téann cnámh droma eibhir an sliabhraoin ón Oirthuaisceart go dtí an Iardheisceart trasna an chontae. Chuir ré na hoighre i gCill Mhantáin go mór le dreach fisiciúil an Chontae trí chéile leis an ngleann ar chuma "U" ón oighear ré,

oigheadheascaí, coirí agus lochanna ó ré na hoighre, mar aon le gnéithe eile peirea-oighre agus dreacha tíre. Ar na gnéithe is dearsnaí tá Sally Gap, Eas Powerscourt agus Gleann Dá Loch, mar a bhfuil sean-suíomh mainistreach a bhfuil cáil idirnáisiúnta air. Tá 66 km de chósta ag Cill Mhantáin a bhfuil cáil ar a chladaigh mionduirlinge agus a thránna gainimh.

Tá príomhbhailte chontae Chill Mhantáin suite cois cósta an oirthir agus an dara sraith líneach d'ionaid níos lú san iarthar. Is iad na príomhbhealaí iompair ná an N11 san oirthear agus an N81 san iarthar. Cuireann na sléibhte srian le gluaiseacht soir-siar.

Tá cúig thoghcheantar ann do Chomhairle Contae Chill Mhantáin (Bré, na Clocha Liatha, Cill Mhantáin, an tInbhear Mór, Bealach Conglais) agus ceithre Chomhairle Baile (an tInbhear Mór, Bré, na Clocha Liatha agus Cill Mhantáin).



Réamhrá

Trína chéile tá trí phríomhról ag Údaráis Áitiúla Chill Mhantáin:

- Is soláthróirí iad ar sheirbhísí riachtanacha pobail, a bhfuil mórpháirt acu i gcaighdeán maireachtála dhaoine aonair agus phobail. Orthu seo tá tithíocht phoiblí, bóithre agus cosáin, soláthar uisce agus séarachais, briogáidí dóiteáin, diúscairt dramhaíola, áiseanna athchúrsála, infrastruchtúr ealaíona agus chaitheamh aimsire.
- Is pleanálaithe agus rialtóirí iad ar mhaithe le saoránaigh Chill Mhantáin. Samplaí is ea Pleananna Forbartha, an Straitéis Contae ‘Outlook’, Pleananna Tráichta agus Iompair, Pleananna Dramhaíola, Straitéisí Tithíochta, agus Rialúchán Pleanála, Bailiú agus

Diúscairt Dramhaíola, Rialúchán Tógála, Áiteanna Cónaithe Príobháideacha ar Cíos, Caighdeán Uisce Inólta, Truailiú Uisce, etc.

- Mar chomhlachtaí a toghadh go daonlathach, is cosantóirí agus lucht labhartha iad do Chill Mhantáin agus a daoine.

Creideann Údaráis Áitiúla Chill Mhantáin go bhfuil ardchaighdeán seirbhíse ag dul do phobal Chill Mhantáin óna nÚdarás Áitiúil.

Leanfaimid orainn ag soláthar ár seirbhísí den chéad scoth agus ag díriú orthu san a úsáideann iad. Nuair is féidir é agus nuair is acmhainn é cuirfimid feabhas ar chineál agus ar éifeacht na seirbhísí seo cibé acu an bhfuil tagairt ar leith déanta dóibh in ár liosta de phríomhaidhmeanna nó nach bhfuil.



Ráiteas Físe

Is é ár bhfís do Cho. Chill Mhantáin ná a bheith inár bpobal comhtháite a bhaineann leas as timpeallachtaí ar leith na cathrach agus na tuaithe atá gaolmhar dá chéile; mar a ndéantar cosaint ar an timpeallacht nádúrtha agus ar acmhainní tábhachtacha; mar a bhfuil iliomad

deiseanna chun cónaithe agus chun oibre in atmasféar sábháilte, ag ceadú do dhaoine sochar a bhaint as postanna maithe, as rogha maith tithíochta, as seirbhísí poiblí den scoth, as raidhse deiseanna cultúrtha agus caitheamh aimsire, agus timpeallacht slántúil.

Bunluachanna

Agus ár misean á chomhlíonadh againn beidh ár gcinnte faoi réir ár mbunluachanna, mar atá

- Treoshuíomh Cuistaiméara – cultúr de Sheirbhís Chustaiméara a fhorbairt agus monatóireacht leanúnacha a dhéanamh ar a bhfuil súil ag custaiméirí leis taobh lena bhfuil bainte amach agus le hacmhainní.
- Macántacht/ Freagracht/Oscailteacht – cloí leis na caighdeán ionracais, trédhearcachta agus freagrachta is airde agus ár bhfeidhmeanna éagsúla á bhfeidhmiú againn.
- Foireann – tá ardmheas againn ar ár bhfoireann agus táimid tiomanta dá bhforás pearsanta agus proifisiúnta;
- Páirtíocht – creidimid go dtagann na torthaí is fearr de bharr oibriú le daoine eile, go háirithe lenár bhfoireann;
- Caighdeán/luach ar airgead – ag iarraidh seirbhísí éifeachtúla ó thaobh costais, éifeachtacha agus den chaighdeán is airde a sheachadadh;
- Meas ar ilíocht chultúrtha agus eitneachta; - chun a chinntiú go gcaitear i gceart, go cothrom agus go neamhchlaonta le gach saoránach.
- Nuálacht agus feabhsú leanúnach; - tá meas againn ar nuálacht agus ar obair fhoirne agus bainfidimid leas as teicneolaíochtaí nua chun cur le caighdeán ár gcuid oibre.

Spriocanna Ardleibhéal

Tá na spriocanna seo a leanas ag ceartlár gach seirbhíse agus aidhm thacaíochta agus cuireann ar an eolas iad, agus tugann treoir don Chomhairle ina cur chuige maidir lena misean a chur i bhfeidhm.

- Déanfaimid éascaíocht don Chinnireacht Daonlathach agus tabharfaimid spreagadh do Shaoránacht Gníomhach
- Caidreamh (inmheánach agus seachtrach) – déanaimid ár ndícheall an caidreamh is fearr is féidir a bheith ann lenár gcustaiméirí agus lenár bhfoireann
- Oiliúint agus Forbairt Foirne – táimid tiomanta d'infheistíocht a dhéanamh in agus do choimeád oibrithe ardscile, dea-oilte
- Cuimsiú Sóisialta – déanaimid deimhin de go gcuireann gach polasaí atá againn le cuimsiú sóisialta a neartú
- Forbairt Inbhuanaithe – déanaimid ár ndícheall acmhainní nádúrtha, tírdhreacha agus oidhreacht an Chontae a chosaint
- Fócas custaiméara – táimid tiomanta do sheachadadh ár seirbhísí a bheith níos fearr ná tnúthán ár gcustaiméirí

TIMPEALLACHT FEIDHMIÚCHÁIN

Tá anailís ar an Timpeallacht Feidhmiúcháin riachtanach chun na tionchair chriticiúla a aithint mar aon lena n-éifeacht ar an eagraíocht i dtreo is gur féidir na straitéisí a úsáidtear chun ár n-aidhmeanna a bhaint amach a mhúnlú chun leas a bhaint astu agus chun a dtionchar a mhaolú. Braithfidh cumas Údarás Áitiúla Chill Mhantáin a gcuspóirí corparáideacha a bhaint amach ar an timpeallacht feidhmiúcháin.

Ullmhaíodh an Plean Corparáideach tar éis machnamh a dhéanamh ar an eolas criticiúil a bhí i bpleananna Údarás Áitiúla Chill Mhantáin agus i straitéis an Bhord Forbartha Contae.

Bíonn éifeacht ag mórán fachtóirí, idir inmheánach agus seachtrach, ar ghníomhaíochtaí na Comhairle. Is féidir cuid de na factóirí is coitianta a choimriú mar seo a leanas:

An Comhshaol Seachtrach

- AE agus Polasaí Náisiúnta
- Plean Forbartha Náisiúnta
- Straitéis Náisiúnta Spásála
- Treoirlínte Réigiúnacha Pleanála
- Straitéis Forbartha Bóithre Contae
- Patrúin Déimeagrafacha
- Ceisteanna ar Chuimsiú Sóisialta
- Pleananna agus Straitéisí Reachtúla
- Fás Eacnamaíochta
- Inbhuaíne
- Fachtóirí Sóisialta agus Eacnamaíochta
- Athrú Leanúnach ar Éileamh agus ar Thnúthán na gCustaiméirí
- Feabhas i dTeicneolaíocht Eolais agus Chumarsáide

An Comhshaol Inmheánach

- infhaighteacht Chistíochta
- Acmhainní Daonna
- Teicneolaíocht Eolais agus Chumarsáide
- Athruithe sa Struchtúr Eagrúcháin
- Gaol le Páirtithe Leasmhara Éagsúla
- Ról an Bhaill Tofa

Eastát Tithíochta agus Corparáide

Cuspóir

Straitéis Tacaíochta

Tomhais Feidhmíochta

Soláthar & Pleanáil Tithíochta

Pleanáil chun freastal ar agus chun éascú a dhéanamh ar sholáthar tithíochta inbhuanaithe, ardchaighdeán sóisialta agus inacmhainne a bheadh éifeachtach ó thaobh costais, chun freastal ar na riachtanais atá agus a bheidh ann ag teacht le riachtanais gach catagóir duine sa chontae.

- Go leor talún a fháil ag suíomhanna oiriúnacha chun freastal ar an gclár tithíochta sóisialta agus inacmhainne agus é a chur i bhfeidhm.
- Díriú air agus uasmhéadú ar na hacmhainní airgeadais is gá chun an clár tithíochta sóisialta agus inacmhainne a chur i bhfeidhm
- Tithe a sheachadadh trí sholáthar díreach, ceannach tithe príobháideacha, Cuid V den Acht Planála agus Forbartha, 2000 mar a leasaíodh agus an Earnáil Deonach Tithíochta ag teacht le riachtanais réamh-mheasta.
- Úsáid a bhaint as an gcistiúchán cuí chun tithe agus eastáit tithíochta an údaráis áitiúil atá ann cheana féin a uasghrádú
- Ceann a thógáil den straitéis tithíochta

- Talamh (heachtáir) a ceannaíodh in aghaidh na bliana
- Caipiteal a tarraingíodh os cionn an leithdháilte faofa
- Líon na n-aonad a soláthraíodh trí
 - Chláir thithíochta sóisialta agus inacmhainne
 - Scéimeanna deonacha tithíochta
 - Cuid V den Acht Pleanála agus Forbartha, 2000-2002
 - Gnóthú príobháideach.
- Líon na dtithe a bhaineann leas as scéimeanna feabhais/athnuachana in aghaidh na bliana
- Meán am ar liostaí feithimh.

Roghanna Tithíochta Sóisialta

Cabhrú le daoine freastal ar a riachtanais tithíochta ar bhealaí seachas tithíocht a sholáthar go díreach trí gach rogha tithíochta a chur chun cinn a chuirfeadh ar chumas gach teaghlach áras cónaithe ardchaighdeáin a bheith ar fáil dó, a bheadh oiriúnach dá riachtanais, in ndea-thimpeallacht agus chomh fada agus is féidir é ag tionacht dá rogha.

- Roghanna tithíochta a chur chun cinn trí sheirbhísí eolais a sholáthar trí Chórais Eolais Bhainistíochta .i. suíomh idirlín, cor poist, oifigí ceantair agus leabharlanna ar fud an chontae
- Uasmhéid úsáide a bhaint as Córais Eolais Bhainistíochta chun eolas a leathadh
- Díriú agus uasmhéadú ar an gcabhair airgeadais atá ar fáil don Chomhairle trí Scéim Fhordheontas suímh do Thithíocht Inacmhainn (scéim 1999) na Roinne agus Scéim um Shuímh Phríobháideacha
- Cóiríocht breise a fhorbairt trí thionscnaimh nua-thógála de chineál PPP agus an SCC (Scéim Chúnamh Cíos)
- Trí thacaíocht agus spreagadh, lena chinntiú go gcomhlíonann an oiread agus is féidir díobh sin a chuireann isteach ar chúnamh tithíochta a riachtanais tithíochta féin seachas trí rogha cíos sóisialta.

- Líon na roghanna tithíochta sóisialta ar baineadh leas astu trí
 - Scéimeanna Ceannacháin Tionónta
 - Scéim Liúntas Margáiste
 - Scéim um Thithíocht Inacmhainn
 - Iasacht Úinéireachta i bPáirt
 - Iasacht AÁCB
 - Scéim um Chúnamh Cíos
 - Líon na bhfordheontas suímh a ceadáíodh

Eastát Tithíochta agus Corparáide

Cuspóir

Straitéis Tacaíochta

Tomhais Feidhmíochta

Bainistíocht Tithíochta

Seirbhís chuimsitheach bainistíochta tithíochta a sholáthar in eastáit tithíochta an údaráis áitiúil chun caighdeán aire custaiméara níos airde a chinntiú agus chun oibriú le tionóntaí chun cabhrú le cruthú timpeallachta slán sábháilte chun cónaithe.

- Dea-chaidreamh agus páirtíocht a chothú idir tionóntaí agus Údarás Áitiúla chun Polasáí Straitéiseach Rannpháirtíochta Toinónta a fhorbairt.
- Cur in aghaidh agus cosc a chur le hiompar frithshóisialta
- Clár pleanála a sholáthar do chothabháil agus deisiú tithíochta
- Seirbhísí an bhailitheora cíosa agus an oifigigh cheangail tionónta a úsáid chun Seirbhís Bainistíochta Tithíochta níos éifeachtaí a sholáthar.
- Comhordú ar mheasúnú cíosa, bailiúchán, cuntasáocht agus rialú riaráiste le heilimintí eile den seirbhís tithíochta poiblí d'fhonn seirbhís chuimsitheach a sholáthar do thionóntaí.
- Córais (H.O.M.E.) Eolais Bainistíochta a bhunú agus a úsáid chun éascú a dhéanamh ar bhainistíocht tithíochta poiblí.
- Tacú le tionóntaithe i gCásanna Éigeandála.

- Líon na gcumann cónaithe gníomhacha – i mbliana/an bhliain seo caite
- Líon na dtionscnamh bainistíochta eastát a cistíodh
- Líon na ngearán ar iompar frith-shóisialta a fuarthas/a réitíodh
- Líon na dtíthe a bhaineann leas as cothabháil phleanáilte
- Líon na ndeisiúcháin a críochnaíodh mar chéatadán den líon iarratas deisiúcháin bailí a fuarthas.
- Líon na n-áras a scrúdaíodh
- Méid an chíos a bailíodh ag deireadh bliana mar chéatadán den mhéid dlite
- Líon na bhfógraí fágála a eisíodh
- Líon na bhfeidhmiúcháin bainistíochta tithíochta le tacaíocht ón gCóras Eolais H.O.M.E./Bainistíochta
- Méid ama chun iarratas tithíochta a phróiseáil

Cóiríocht an Lucht Siúil

Cóiríocht oiriúnach a chur ar fáil do chomhlúadar an lucht siúil sa chontae gríosadh agus spreagadh a thabhairt chuimsiú sóisialta.

- Go leor talún a fháil chun an clár cóiríochta don lucht siúil 2005 - 2008 a fheidhmiú.
- Aonaid chóiríochta mar a rianaítear sa chláir cóiríochta 2005 – 2008 a sheachadadh agus iad a chothabháil ar an gcaighdeán is airde trí sheirbhísí éifeachtacha airíochta.

- Talamh a fuarthas (heachtár) in aghaidh na bliana
- Líon na n-aonad a soláthraíodh

Eastát Corparáide

Bainistíocht, cosaint agus forbairt chomh maith agus is féidir é ar acmhainní sealúchais chomhairle contae Chill Mhantáin.

- Uasmhéadú ar úsáid agus luach acmhainní na comhairle agus acmhainní áiseanna tógála mar aon le háiteanna ar cíos agus ar léas a bhainistiú agus a chothabháil go héifeachtach.
- Taifead ar theideal a bhunú agus a chláir le Clárlann na Talún
- Bunú agus cothabháil chláir acmhainní sealúchais mar aon le luachálacha

- Teacht isteach a fuarthas ar léasanna agus chíosanna
- Líon na dteideal cláraithe le Clárlann na Talún
- Líon na sealúchais cláraithe i gclárlann acmhainní sealúchais – an bhliain reatha /an bhliain seo caite

Eastát Tithíochta agus Corparáide

Cuspóir

Straitéis Tacaíochta

Tomhais Feidhmíochta

Rialú Tógála

Caighdeán tógála foirgneamh i gcontae Chill mhantáin a chinntiú trí fheasacht a spreagadh agus na rialacháin rialúcháin tógála a fhorfheidhmiú.

- A chinntiú go gcloítear le rialacháin rialúcháin tógála agus nuair is gá é forfheidhmiú dian a dhéanamh orthu.
- Clár rialúcháin tógála a choimeád
- Cigireacht a dhéanamh ar oibreacha faoin Acht Rialúcháin Tógála, 1990

- Líon na gcigireachtaí a dhéantar in aghaidh na bliana
- Líon na ngníomhaíochtaí forfheidhmthe a deineadh
- Líon na bhfógraí bailí tosaithe agus ioncam táillí a fuarthas.

Clár Sóisialta

Beidh gach seirbhís a sholáthraíonn an roinn tithíochta agus eastát corparáide ar fáil do gach earnáil sóisialta ar bhonn stádais chomhionann ar bhealach oscailte agus trédhearcach ag caitheamh mar an gcéanna agus go macánta le gach custaiméar.

- Deontais thithíochta atá ann faoi láthair agus cabhair do sheandaoine agus do dhaoine éagumasacha chun a dtithe a chur in oiriúint rud a cheadódh cónaí neamhspleách agus caighdeán maireachtála comhtháite a chur chun cinn.
- Plean gníomhaíochta a fhorbairt agus a chur i bhfeidhm do dhaoine ar easpa dídine.
- Soláthar ar leith a dheánadh do riachtanais seandaoine agus do dhaoine éagumasacha laistigh den chlár tithíochta sóisialta.
- Seirbhísí a sholáthar do gach custaiméar agus ceann a thógáil den pholasaí comhionannais stádais.

- Líon na nDeontas Éagumasach agus na nDeontas Deisiúcháin Riachtanacha a tugadh – an bhliain seo caite/i mbliana
- Líon na ndaoine i gcóiríocht éigeandála
- Líon na n-aonad do dhaoine gan dídean a soláthraíodh tríd an gClár Tithíochta Sóisialta
- Próifíl na ndaoine ar tugadh tithíocht dóibh ar na naoi bhforas ar a bhfuil idirdhealú mídhleathach



Iompar & Infrastruchtúr Bóthar

Cuspóir

Éascú agus cur chun cinn a dheánadh ar sholáthar gach modh taistil ar bhealach comhtháite agus dá réir sin forbairt sóisialta agus eacnamaíochta a chothú, agus ceann á thógáil de cheisteanna comhshaoil, d'fhorbairt inbhuanaithe agus de chuimsiú sóisialta.

Straitéis Tacaíochta

- Oibriú le gach gníomhaireacht chun slándáil bóthair a fheabhsú go leanúnach sa Chontae.
- Na bóithre náisiúnta, réigiúnacha agus an gréasán bóthar áitiúil a thógáil agus a choimeád de réir an chaighdeán is airde do gach cineál bóthar don am i láthair agus don todhchaí agus an luach is fearr á fháil ar airgead.
- Éascú agus cur chun cinn ar shiúlóid, ar rothaíocht agus ar úsáid iompair phoiblí mar shlí le brú tráchta a laghdú, le stíl mhaireachtála níos sláintiúla a chur chun cinn agus le rochtain a thabhairt ar áiseanna do dhaoine nach bhfuil tiomáint ná a modh iompair féin acu.
- Oibriú le soláthróirí iompair, ag áireamh Iompar Tuaithe Chill Mhantáin, agus le háisíneachtaí eile chun polasaí iompair áitiúil a fhorbairt.
- Prionsabail an chleachtais is fearr agus na forbartha inbhuanaithe a úsáid i bpleanáil agus i gceapadh na ngréasán bóithre, agus dá réir sin cuimsiú sóisialta a chur chun cinn agus deireadh a chur le bacainní rochtana do chách trí dhea-leagan amach agus chleachtais deartha go háirithe do sheandaoine, do theaghlaigh óga agus do dhaoine éagumasacha.

Tomhais Feidhmíochta

- Fad na mbóithre nua a tógadh/ achar dhromchla an bóthair atá cóirithe/ athchóirithe / atógtha.
- Costas don mhéadar cearnach ar dhromchla bóthar cóirithe/ athchóirithe/ atógtha.
- Meánuimhreacha tráchta laethúla.
- Fad cosáin a tógadh a) colbhaí cuasacha, b) tadhlach.
- Fad cosáin athchóirithe.
- Líon soilse poiblí.
- Líon na F.S.P.-anna
- Líon na mbealach Iompair Tuaithe do Chill Mhantáin.
- Líon na mbealach iompair phoiblí sa chontae.
- Laghdú ar líon na dtimpistí.
- Laghdú ar éilimh dlíteanas poiblí
- Líon na gcéimeanna íseal-chostas a tógadh chun timpistí a chosc
- Líon na gcéimeanna slándála ag na scoileanna.
- Líon na gcrúinnithe ar shlándáil ar na bóithre.



Pleanáil & Forbairt Eacnamaíochta

Cuspóir

- Próiseas forbartha rialúcháin agus forfheidhmiúcháin éifeachtach a sholáthar.
- Córas lán-idirghníomhaíoch a fhorbairt chun eolas pleanála a leathadh.
- Éascú ar sholáthar réimse measctha suíomhanna chun críche fostaíochta.
- Sraith de threoirlínte a ullmhú chun dearadh ardchaighdeán a chur chun cinn.
- Deireadh a chur le baic rochtana do chách trí dhea-chleachtais leagan amach agus deartha.
- Comhshaol inrochtain a chruthú i ngach forbairt, ag áireamh rochtain ar áiseanna, ghnóthaí agus shiopaí.
- Pleananna Contae, Forbartha Áitiúil suas chun dáta a bheith ann mar aon le Plean Oidhreachta.
- Críochnú tráthúil ar eastáit tithíochta a éascú agus tógáil ceannais ar eastáit chríochnaithe a chur chun cinn.
- Bonn eacnamaíochta a shocrú i gCill Mhantáin a mheallfaidh infheistíocht ardcineál agus réimse deiseanna fostaíochta.
- Cabhrú le feidhmiúchán na n-aidhmeanna a leagadh amach in 'Outlook' chun freastal ar riachtanais lucht déanta scannán Éireannacha agus an tionscail scannánaíochta idirnáisiúnta le cúnamh agus seirbhísí suímh.
- Forbairt tionsclaíoch agus eacnamaíoch an Chontae a chur chun cinn trí straitéis fhorgníomhach idir na hÚdaráis Áitiúla agus an earnáil phríobháideach.

Straitéis Tacaíochta

- A chinntiú go gcuirtear % de scéim chabhrach/táillí forbartha mar aon le hacmhainní oiriúnacha eile isteach sna healaíona/pobal, áineasa/áiseanna a bhaineann le spórt, uisce, bóithre, cosáin agus infrastruchtúr i gContae Chill Mhantáin.
- Cur le rannpháirtíocht i ndéanamh cinnte sa phróiseas pleanála i ndeardhearadh tríd an gCoiste Straitéiseach Polasaí, i gcomhar leis an gComhairle agus leis an bpobal.
- Eolas teicneolaíochta ríomhaireachta a úsáid chun cabhrú le gach gné den phróiseas pleanála.
- Tá cur feidhmiúchán formhór na bPleananna agus na gcáipéisí faoi réir ag próiseas agus fráma ama a leagan amach san Acht Rialtais Áitiúil (Pleanáil agus Forbairt), 2002 agus (Leasú) 2002, tá an Chomhairle tiomanta do chinntiú go gcloítear leis na próisis seo.
- Plean Feidhmiúchán a ullmhú chun na haidhmeanna straitéiseacha a nascadh leis na táscairí seirbhíse.
- Gníomhaíochtaí a nascadh le hacmhainní buiséid.
- Córas Bainistíochta Feidhmíochta agus Forbartha a Fhorbairt sa rannóg Pleanála agus Forbartha Eacnamaíochta.
- Monatóireacht a dhéanamh ar bhaint amach cuspóirí Phlean Forbartha Contae Chill Mhantáin – freagrach don RCORÁ
- Monatóireacht ar bhaint amach cuspóirí Phlean Oidhreachta Chill Mhantáin.

Tomhais Feidhmíochta

- Iarratais phleanála – déanamh cinnte (féach Táscairí Seirbhíse Náisiúnta)
- forfheidhmiú pleanála
- Líon na gcásanna; líon díbhthe; líon na bpróiseas forfheidhmithe trí litreacha rabhaidh. Líon na bpróiseas forfheidhmithe trí fhógraí forfheidhmithe, líon na n-ionchúiseamh.
- Uaireanta oscailte don phobal, -meán na n-uaireanta oscailte sa tseachtain.
- Meán an ama chun deileáil le breithniú réamh-phleanála scríofa.
- Méid ama chun iarratais agus ceisteanna pleanála a phróiseáil.
- Cinnte a bheith ag teacht lena a chéile.
- Céatadán na gcinnte a d'aisiompáigh an Bord Pleanála.
- Líon na dtaispeántas clos-amharc sa chontae.
- Líon na suíomh a soláthraíodh chun forbartha eacnamaíochta.
- Méadú ar fhorbairt ionad gnó agus fiontair.

Uisce & Seirbhísí Comhshaoil

Cuspóir

SEIRBHÍSÍ UISCE AGUS FUÍOLLUISCE

Uisce inólta agus áiseanna fuíolluisce a sholáthar agus a chothabháil le freastal ar an éileamh reatha agus amach anseo, ag cloí le prionsabail na forbartha inbhuanaithe.

Straitéis Tacaíochta

- Na scéimeanna uisce agus fuíolluisce i gClár Infheistíochta Seirbhísí Uisce an Chontae a sheachadadh
- A chinntiú go leanann soláthar uisce don phobal ag teacht le caighdeán uisce inólta an AE.
- A chinntiú go dtagann áiseanna fuíolluisce poiblí le caighdeán eisilte náisiúnta agus AE
- A chinntiú go leanann na scéimeanna uisce agus fuíolluisce atá ann ag feidhmiú go héifeachtach.
- Luach uisce inólta a chur chun cinn trí chlár feasachta poiblí
- Seachadadh a dhéanamh ar an togra méadraithe ar uisce neamh-theaghlaigh
- Buanmhonatóireacht a dhéanamh ar threocht daonra agus éilimh agus riachtanais um uisce agus um sheirbhísí fuíolluisce a aithint trí athbhreithniú a dhéanamh ar staidéar "riachtanais" na Comhairle
- Seachadadh a dhéanamh ar uasghrádú na scéimeanna reatha agus soláthar nuascéimeanna a aithníodh sa staidéar "riachtanais" trí iarracht a dhéanamh ar iad a bheith cuimsithe i gclár náisiúnta infheistíochta na seirbhísí uisce.
- Scéimeanna Beaga agus Grúpscéimeanna uisce a chur chun cinn trí chistíocht a lorg faoin gClár Náisiúnta um Uisce Tuaithe agus a leithéidí scéimeanna a chur chun cinn ar bhealach tosaíochta
- Scéim caomhnaithe uisce a ullmhú agus a fheidhmiú ina mbeadh cur chun cinn feasachta poiblí ar bhástáil

Tomhais Feidhmíochta

- Baint amach na spriocanna a leagadh síos sa Chlár Náisiúnta Infheistíochta do na Seirbhísí Uisce
- An daonra a bhfreastalaíonn na háiseanna uisce agus séarachais orthu
- Céatadán den anailís ar uisce inólta ag teacht leis na riachtanais reachtúla do scéimeanna poiblí agus príobháideacha araon
- Laghdú ar uisce gan tuairisc
- Líon na gceangal neamhtheaghlach gan méadar

Uisce & Seirbhísí Comhshaoil

Cuspóir

Straitéis Tacaíochta

Tomhais Feidhmíochta

Cosaint Comhshaoil

Comhshaoil nádúrtha Chontae Chill Mhantáin a chosaint agus a fheabhsú ag teacht le prionsabail na forbartha inbhuanaithe cothrom, i bpáirtnéireacht le rannóga uile an phobail, ag cur polasaithe agus clár náisiúnta agus AE san áireamh.

- Dul i gcomhairle le pobail áitiúla d'fhonn teacht chun comhaontú le "Clár Áitiúil 21" a bhaint amach"
- Forfheidhmiú na reachtaíochta comhshaoil agus an Polasaí go n-Íocann an Truailitheoir
- Cur le feasacht agus freagracht faoin gcomhshaoil trí Chlár Feasachta Comhshaoil na Comhairle
- Prionsabail an ordlathais dramhaíola a chur chun cinn
- Leanúint de Chlár na Scoileanna Glasa ag an Taisce a chur chun cinn
- Ionaid um áiseanna athúsáide agus athchúrsála a sholáthar agus a chothabháil, a chuimsíonn oideachas, ar fud an Chontae
- Bealaigh eiticíúla inbhuanaithe do na hábhair uile aisghabháilte a chur chun cinn
- Na spriocanna a leagtar síos i bPlean Bainistíochta Dramhaíola na Comhairle a bhaint amach
- Áisiú a dhéanamh ar sholáthar chorais éifeachtach bailithe dramhaíola tríd an gcóras ceadúnúcháin um bhailiú dramhaíola
- Feidhmiúcháin a dhéanamh ar na straitéisí a rianáitear sa Phlean Bainistíochta Dramhaíola
- Forbairt a dhéanamh ar éifeacht fuinnimh agus acmhainní inathnuaite fuinnimh
- Reiligí a chothabháil ar chaighdeán ard agus cabhrú le coistí deonacha
- A chinntiú go bhfaightear talamh breise adhclachta de réir mar is gá
- Clár de shuímh thréigthe a chothabháil
- Creimeadh aille a chosc agus srian a chur le hídiú ábhar trá
- Bainistiú ar Chonair Inbhuanaithe Chill Mhantáin

- Céatadán de theaghligh le bailiúcháin scagtha
- Céatadán de dhramhaíl teaghligh athchúrsáilte
- Céatadán de dhramhaíl teaghligh ag dul i láithreán líonta talún
- Líon na Suíomh Cnuasta
- Líon na n-Aonad Banc Cnuasta
- Líon na Suíomh Fónais Pobail
- Líon iomlán na n-áiseanna
- Líon na láithreán in aghaidh 5,000 de dhaonra
- Tonnáiste dramhaíola bailithe in aghaidh an 5,000 de dhaonra
- Meáchan an duine de dhramhaíl Leictreach agus Leictreonach a bailíodh (MDLL)
- Dramhaíl dainséarach teaghligh
- Líon na maor bruscair lán agus páirtaimseartha in aghaidh an 5,000 de dhaonra
- Líon na bhfineálacha ar an toirt a eisíodh
- Céatadán de na fineálacha bruscair a íocadh
- Líon na gcásanna cuirte a ghlacadh mar gheall ar neamhíoc fineálacha ar an toirt
- Líon na n-ionchúiseamh a aimsíodh faoi na hAchtanna um Thruailliú Bruscair 1997 agus 2003
- Céatadán na gceantar laistigh den Udarás Áitiúil atá:
 - Neamhthruaillithe (i.e. saor ó Bhruscar)
 - Beagán truaillithe le bruscar
 - Measartha truaillithe le bruscar
 - Truaillithe go suntasach le bruscar
 - Truaillithe go trom le bruscar
- Líon na gcás ina n-ábhar gearáin maidir le truailliú comhshaoil sna catagóirí: Dramhaíl, Bruscar, Gleo, Aer, Uisce
- Líon na ngearán den chineál sin a fiosraíodh
- Líon na ngearán den chineál sin a caitheadh amach/réitíodh ar an leibhéal áitiúil
- Líon na gcásanna den chineál sin a glacadh céimeanna forfheidhmiúcháin fúthu
- Céatadán na scoileanna atá rannpháirteach i bhfeachtais chomhshaoil

Uisce & Seirbhísí Comhshaoil

Cuspóir

Straitéis Tacaíochta

Tomhais Feidhmíochta

Rialúchán Truailithe

An comhshaoil a chosaint trí thruailliú a chosc agus ar an mbealach sin comhshaoil glan, sábháilte, sláintiúil agus inbhuanaithe a bhaint amach.

- Forfheidhmiú sásúil a chinntiú ar an reachtaíocht uile rialúcháin truailithe
- Freastal ar riachtanais na dtreoracha polasaí náisiúnta agus AE maidir le riachtanais um chaighdeán uisce
- Feidhm a thabhairt do fhorálacha na Treorach um Chreatlach Uisce trí chinntiú a dhéanamh ar ullmhúchán/fheidhmiúchán na nithe seo a leanas :
 - Pleananna Bainistíochta Abhantrach
 - Scéim Cosanta Screamhuisce
 - Rialacháin Fosfair
 - Rialacháin um Shubstaintí Dainséaracha
 - Plean Bainistíochta Sloda
 - An Treoir um Níotráití
- Ullmhú/nuashonrú/feidhmiú (mar is cuí) na nithe seo a leanas:
 - Plean Uisce Inólta
 - Plean Bainistíochta Aeir
 - Leanúint ar mhonatóireacht agus ar fhorfheidhmiúchán faoi na Rialacháin um Breosla gan Deatach d'fhonn géilliúlacht a chinntiú do chritéir cháilíochta aeir uirbeach
 - Cothabháil agus méadú ar líon na dtránna le bratach gorm sa Contae agus Clár Glaschósta an Taisce a chur chun cinn
 - Suirbhéireachtaí abhantrach a dhéanamh mar is gá
 - Tús a chur leis an bpróiseas creidiúnaithe do shaotharlann na Comhairle

- Céatadán de ghrinneall abhann atá:
 - Neamhthruailithe
 - Beagán truailithe
 - Measartha atruailithe
 - Truailithe go suntasach
 - Líon na mbratacha gorma
- Líon na gCeadúnas Silte tionslaíochta a athbhreithníodh
- Líon na spotseiceáil a deineadh faoi na Rialacháin um Bhreosla gam Deatach
- Líon na dtarlóg truailithe ar pléadh go sásúil leo



Uisce & Seirbhísí Comhshaoil

	Cuspóir	Straitéis Tacaíochta	Tomhais Feidhmíochta
Seirbhísí Dóiteáin	Seirbhís dóiteáin agus éigeandála éifeachtach a sholáthar agus géillsine a fháil do chaighdeáin sábháilteachta dóiteáin, d'fhonn beatha a chosaint agus a shábháil.	<ul style="list-style-type: none"> Athbheithniú agus nuashonrú rialta a dhéanamh ar an bPlean Móréigeandála Clár éifeachtach oiliúna a sholáthar do phearsanra uile na Seirbhíse Dóiteáin Feidhm a thabhairt don Chlár Ríomhchuidithe Slógtha (CAMP) Fiosrú a dhéanamh ar fhéidearthacht agus ar chistíocht do sholáthar Seirbhíse lánaimseartha Dóiteáin i gCill Mhantáin Thuaidh Clár um Dhóiteán a Chosc agus oideachais a fheidhmiú le feasacht poiblí a mhéadú Leanúint de uasghrádú na stáisiún dóiteáin atá ann agus cinn nua a sholáthar mar is gá iad Cothabháil ar hiodraint dóiteáin laistigh den Chontae a chinntiú Cigireacht ar oibreacha a dhéanamh faoi Achtanna na Seirbhísí Dóiteáin 1981 & 2003 le géillsine a chinntiú agus forfheidhmiú a dhéanamh mar is cuí. 	<ul style="list-style-type: none"> Meánachar i nóiméid le briogáid dóiteáin a shlógadh i stáisiún lánaimseartha agus páirtaimseartha Líon na bhfreastal ar láithreacha ina raibh: <ul style="list-style-type: none"> An chéadfhreastal ar an láthair laistigh de 10 nóiméad An chéadfhreastal ar an láthair laistigh de 20 nóiméad An chéadfhreastal ar an láthair tar éis 20 nóiméad Líon na n-iarratas a fuarthas ar dheimhniúthe sábháilteachta dóiteáin Líon na n-iarratas ar dheimhniúthe sábháilteachta dóiteáin a próiseáladh An méad ama a ghlactar le hiarratais ar dheimhniúthe sábháilteachta dóiteáin a dhaingniú agus a mheasúint Líon na gcainteanna um shábháilteacht dóiteáin a tugadh agus na bhfeachtas feasachta a eagraíodh An méid ama a ghlac sé le déileáil le fiosruithe agus gearáin maidir le sábháilteacht dóiteáin
Seirbhísí Tréidliachta	Sláinte phoiblí, sláinte ainmí agus leas ainmí a chosaint.	<ul style="list-style-type: none"> Iniúchtaí sláintíochta a dhéanamh ar gach seamlas, monarcha feola agus feirm déiríochta táirgthe bainne leachtaigh, bunaithe ar mheasúnú priacail Cur chun cinn an chleachtas is fearr maidir le leas ainmhithe Oibriú leis na comhlachtaí reachtúla le seirbhís chuimsitheach cigireachta a chinntiú ar áitrimh bhia 	<ul style="list-style-type: none"> Líon na gcigireachtaí roimh agus iarbháis a deineadh i seamlais Líon na n-iniúchtaí sláintíochta a deineadh ar mhonarchana agus seamlais Líon na n-iniúchtaí sláintíochta a deineadh ar fheirmeacha déiríochta Líon na bhfógraí reachtúla a eisíodh
Oiliúint Forbairt agus Cumarsáid	Deimhin a dhéanamh de go bhfuil foireann uile na seirbhísí uisce agus comhshaoil oile le déileáil le gach gné de sheachadadh seirbhíse laistigh den Stiúrtóireacht agus le feabhsú a dhéanamh ar an gcumarsáid inmheánach agus seachtrach.	<ul style="list-style-type: none"> Clár oiliúna agus forbartha a fhorbairt, a fheidhmiú agus a mheasúnú. A chinntiú go ndéantar forbairt ar thraenáil ionductúcháin do bhaill nua foirne. Leanúint de ullmhú agus nuashonrú láimhleabhair um nósanna imeachta sna rannóga. Ríomhchóras díreach T.E. a fhorbairt le feabhas a chur ar chumarsáid inmheánach agus seachtrach, iniúchadh doiciméid agus bhainistíocht oifige. Córais Bainistíochta Údarás Áitiúla a thabhairt isteach agus a fheidhmiú (CBÚA) Córais Leictreonacha Eolais e.g. GIS agus CIS a fhorbairt agus a fheidhmiú. Cuidiú le FÁS i bhfeidhmiúchán agus forbairt Scéimeanna Fostaíochta Pobail. 	<ul style="list-style-type: none"> Líon na gcúrsaí ábharacha ar a fhreastail. Méid na forbartha ar an Ríomhchóras TE Bainistíochta Oifige ríomhdhírech. Líon na foirne oile le teacht ar eolas ar an toirt

Forbairt Pobail Cultúrtha & Sóisialta

	Cuspóir	Straitéis Tacaíochta	Tomhais Feidhmíochta
Pobal agus Fiontraíocht	Seirbhís ardchaighdeán a sholáthar don phobal trí aithint, forbairt agus feidhmiúchán polasaithe agus cuspóirí a chabhróidh le tionscain agus forleathadh ról an údaráis áitiúil maidir leis na réimsí sóisialta, cultúrtha agus forbartha pobail.	<ul style="list-style-type: none"> • Mar chomhlacht cinnreachta do Bhord Forbartha Contae Chill Mhantáin, tabharfaimid tacaíocht agus déanfaimid áisiúlacht ar fheidhmiúchán straitéise "Outlook" an straitéis deich mbliana do fhorbairt eacnamaíoch, cultúrtha agus sóisialta an chontae, a mhéadaíonn comhdhlúthú agus comhshlánú a thuilleadh i gcur chuige páirtnéireachta trí ghrúpaí feidhmiúcháin agus monatóireachta: <ul style="list-style-type: none"> – Cuimsiú Sóisialta – Pobail Inbhuanaithe – Scáth Uirbeach • Clúdaíonn seo cinnireacht ar an nGrúpa um Beartas Cuimsithe Sóisialta (BCS) • I bpáirt leis an CSP, polasaithe agus straitéisí a aithint agus a fhorbairt le forbairt pobail, cultúrtha agus sóisialta a chur chun cinn laistigh den chontae. • Tacaíocht a thabhairt agus áisiúlacht a dhéanamh ar rannpháirtíocht an phobail i bhforbairt polasáí agus i seachadadh seirbhíse. 	<ul style="list-style-type: none"> • Líon na n-áiteanna súgartha do leanaí in aghaidh 1,000 daonra <ul style="list-style-type: none"> – Soláthar díreach ón údarás áitiúil – Áisithe ag an údarás áitiúil • Líon na gcuariteoirí ar áiseanna linnte snámha a ndearna an t-údarás áitiúil áisiú orthu in aghaidh 1,000 daonra • Céatadán de scoileanna áitiúla atá páirteach go háitiúil i Scéim Chomhairle na n-Óg. • Líon na ngníomhachtaí a baineadh amach; • Leibhéal slánaithe a baineadh amach; • Líon na bpolasaithe ar ghlac an Chomhairle Contae leo • Líon na ngrúpaí ar tugadh tacaíocht dóibh trí chistíocht um fhorbairt pobail • Rannpháirtíocht na hearnála pobail agus saorála i bhforbairt pholasáí agus seachadadh seirbhíse
R.A.P.I.D	Feabhas a chur le caighdeán na beatha na gcónaitheoirí laistigh de cheantair áirithe, i bpáirt le soláthróirí eile seirbhíse, trí chur chuige páirtnéireachta idir eagraíochtaí pobail agus rannpháirtíocht díreach an phobail áitiúil.	<ul style="list-style-type: none"> • Comhoibriú idirghníomhaireachtaí ar an leibhéal áitiúil a chur chun cinn trí Ghrúpa an Bhord Forbartha Contae um Chuimsiú Sóisialta. • Tacaíocht leanúnach a cheadú do áiseanna áitiúla pobail, ag áireamh coistí bainistíochta. • Tacaíocht a thabhairt do rannpháirtíocht leanúnach ionadaithe pobail i bpróiseas RAPID. • Uasmhéadú agus comhordú a dhéanamh ar chistíocht ar leibhéal áitiúil agus náisiúnta le freastal ar riachtanais aitheanta laistigh de Straitéis RAPID. 	<ul style="list-style-type: none"> • Líon na dtograí a tionscnaíodh nó a críochnaíodh laistigh de bhliain amháin. • Líon na gCoistí Áitiúla Bainistíochta a fuair oiliúint nó tacaíocht. • Gníomhaíochtaí a deineadh le rannpháirtíocht ionadaithe pobail a chinntiú. • Méid na cistíochta ar tugadh tosaíocht dó do cheantar RAPID.

Forbairt Pobail Cultúrtha & Sóisialta

Cuspóir

Straitéis Tacaíochta

Tomhais Feidhmíochta

Aonad Cuimsithe Sóisialta

Éifeacht a bheith ar pholasaithe agus straitéisí rannóga uile Chomhairle Contae Chill Mhantáin, d'fhonn an seachadadh is fearr seirbhísí a dheimhniú don chuid is leochaillí agus is imeallaithe dár gcustaiméirí.

- Díonú ar bhochtaineacht ar pholasaithe agus straitéisí Chomhairle Contae Chill Mhantáin
- Oiliúint agus eolas a sholáthar do fhoireann agus do bhaill tofa na comhairle, ar cheisteanna maidir le cuimsiú sóisialta
- Tacaíocht agus cúnadh a thabhairt do obair an Bhord Forbartha Contae maidir le ról an Údaráis Áitiúil i gcuimsiú sóisialta
- Sonraí a aithint maidir le réimse, cáilíocht agus cúiseanna na bochtaineachta laistigh de cheantar an údaráis áitiúil
- Bheith gníomhach i gcóimheas sonraí contae-bhunaithe inmheánach agus seachtrach

- Líon na bpolasaithe nó na straitéisí a faomhadh ag rannóga atá feasach ar cheisteanna cuimsithe sóisialta
- Líon na seisiún oiliúna/leata eolais a seachadadh do fhoireann agus baill tofa na Comhairle ar Chuimsiú Sóisialta agus ábhair ghaolmhara
- Líon de ghníomhachtaí an Bhord Forbartha Contae a fhaigheann tacaíocht ón Aonad um Chuimsiú Sóisialta
- Líon na dtuarascála a táirgeadh, a dhíríonn ar bhochtaineacht agus ar eisiámh sóisialta laistigh de Cho. Chill Mhantáin, ar bhealach caighdeán nó cainníochtúil
- Bheith ag gabháil do fhorbairt ar chóras bailithe agus anailíse sonraí

Oifig na nEalaíon

Suim an pobail a spreagadh agus a fheabhsú, eolas a leathadh, tuiscint agus cleachtadh a chothú sna healaíona i gcontae chill mhantáin, tríd an gcreatlach de straitéisí agus polasaithe ealaíon ag léiriú comhoibrithe pobail agus idir-ranna.

- Forbairt, feidhmiúchán agus tomhas a dhéanamh ar éifeacht Phlean Ealaíon Chontae Chill Mhantáin 2003-2006
- Cistíocht agus dámhachtana ealaíon a sholáthar
- Tacaíocht phroifisiúnta forbartha a sholáthar do ealaíontóirí indibhidiúla, grúpaí agus eagraíochtaí ealaíon
- Clár beosach samhlaíoch um Ealaíona Poiblí a fhorbairt
- Uasmhéadú a dhéanamh ar bheartais rochtana agus rannpháirtíochta le soláthar cothrom do na healaíona a chinntiú ar fud an chontae
- Tacaíocht a sholáthar do na láithreacha ealaíon atá ann agus do Thogra Dealbhóireachta na Coillearnaí
- Measúnú agus áisiú a dhéanamh ar sholáthar spásanna ealaíon laistigh den chontae
- Feidhmiú mar ghníomhaireacht chinnireachta i bhforbairt chláir ag teacht leis na beartais ealaíon agus chultúir a rianafodh i gclár "Outlook" trí ealaíona

- Líon na ndeontas ealaíon a tugadh amach.
- Luach iomlán na ndeontas ealaíon a dáileadh in aghaidh 1,000 den daonra.
- Tomhas agus measúnú ar an bPlean Ealaíon Contae 2003 - 2006
- Forbairt ar chláir ina léirítear straitéisí an Bhord Forbartha Contae trí "Outlook"
- Iarracht a dhéanamh ar a chinntiú go lorgaíonn gach gné de dhéanamh clár na n-ealaíon comhairle ón bpobal agus go gcuimsíonn siad páirtnéireachtaí idir-ranna mar a oireann.

Forbairt Pobail Cultúrtha & Sóisialta

Cuspóir

Straitéis Tacaíochta

Tomhais Feidhmíochta

Seirbhís Leabharlainne agus Chartlainne

Rochtain a sholáthar do gach aon duine ar ábhair eolais, chultúrtha, áineasa agus chartlainne, ag cur oideachas saoil chun cinn trí éagsúlacht mheán, ag léiriú ilíochta an phobail ar a fhreastalaímid.

- Feidhmiú a dhéanamh ar chuspóirí seachadtha seirbhísí agus tograí caipitil mar a rianaíodh i "bPlean Forbartha Leabharlainne 2002–2006" agus ina dhiaidh sin i "bPlean Forbartha Leabharlainne (2007-2011)" laistigh de chreatlach Luach ar Airgead.
- Sprioc leabharchiste cartlainne mar a leagadh amach i dtuarascáil "brainseach" an RCORÁ de €3.17 an duine, faoi 2006.
- Ceann a thógáil de thuarascáil "Outlook" agus seirbhísí á bpleanáil
- Oibriú laistigh de chreatlach Dearbhaithe Barcelona.
- Tiomantacht do fhor-rochtain agus comhionannas rochtana lena chinntiú go mbeidh an tseirbhís poiblí leabharlainne chun tosaigh i gceisteanna cuimsithe sóisialta ag na hÚdaráis Áitiúla.
- Forbairt a dhéanamh ar oiliúint ábharach do fhoirne leabharlanna a fheabhsóidh a gcuid scileanna agus a sholáthróidh seirbhís feabhsaithe dár n-úsáideoirí.
- Bailigh, caomhnaigh agus soláthair rochtain ar ár n-oidhreacht chultúrtha ag áireamh cartlanna, staidéar gineolaíochta agus áitiúil, i bhformáid agus trí úsáid a bhaint as dul chun cinn na teicneolaíochta.
- Leanúint de fhorbairt a dhéanamh ar ár gcuid seirbhísí le cianrochtain leictreonach ar ábhair leabharlainne a sholáthar.

- Uaireanta oscailte in aghaidh na seachtaine
- Clárúcháin an duine den daonra
- Míreanna a eisíodh in duine den daonra
- Céatadán na leabharlann le rochtain phoiblí ar an idirlíon
- Seisiúin idirlín in aghaidh 1000 den daonra
- Líon na gcliant a úsáideann áiseanna na leabharlainne in aghaidh na bliana

Seirbhísí Tacaíochta

Cuspóir

Straitéis Tacaíochta

Tomhais Feidhmíochta

Acmhainní Daonna

Earcú, oiliúint agus forbairt leorlón de fhoireann cháilithe le freastal ar riachtanais reatha agus amach anseo na heagraíochta.

- Glacadh le cur chuige straitéiseach acmhainne daonna ag úsáid an chleachtais is fearr maidir le hearcú, oiliúint agus forbairt foirne.
- Forbairt a dhéanamh ar chleachtais dearfacha sláinte agus slándála le leas na foirne.
- Leanúint de Sheirbhís Tacaíocht faoi rún a sholáthar do Fhostaithe.
- Leanúint de fheidmiú an chláir nua-aoisithe i gcomhpháirt leis an mbainisteoireacht, an fhoireann agus leis na ceardchumainn.
- Roghanna cothromaíochta saoil/oibre a sholáthar.
- Cláir Chomhionannais a chur chun cinn agus a athbhreithniú.
- Córas Feidhmiúchán Bainistíochta agus Forbartha a fheidmiú (CFBF).

- Céatadán de laetheanta oibre a cailleadh trí as láithreachas tinnis trí
 - Saoire le teastas
 - Saoire gan teastas
- Caiteachas ar oiliúint agus Fhorbairt mar chéatadán de na costais phárolla.
- An céatadán den fhoireann a bhí rannpháirteach i gclár/gcúrsaí oiliúna.
- An céatadán den fhoireann oibre ar fad atá faoi mhíchumas.
- Líon na moltaí ón "bPlean Gníomhaíochta ón Athbhreithniú ar an Láthair Oibre" a feidhmíodh
- Líon na gceisteanna a láimhsigh/a fuair na Comhairleoirí Tacaíochta Foirne.
- An líon foirne (de réir inscne) a bhaineann leas as roghanna cothromaíochta na láithreach oibre.

Mótarcháin

Leanúint de sheirbhís éifeachtach mótarchánach agus ceadúnaithe tiomána a sholáthar don phobal.

- Leanúint de bheith ag freastal ar riachtanais na gcustaiméirí agus seirbhís dírithe ar an gcustaiméir a sholáthar

- Céatadán na n-idirbheart mótarchánach a dhéantar ag an gcuntar, a dhéantar tríd an bpost agus ar bhealaigh eile (e.g. Ar-líne, ar an teileafón)
- Líon na n-iarratas poist agus ollchéatadán na n-iarratas poist, a gcaitear leo (i.e. Diosca/ceadúnas tiomána eisithe) ó theacht isteach don iarratas.
 - (a) Ar an lá céanna
 - (b) Ar an tríd lá nó roimhe sin
 - (c) Ar an gcúigiú lá nó roimhe sin
 - (d) Níos mó ná 5 lá
- Uaireanta oscailte poiblí
 - Meán líon uaireanta oscailte in aghaidh na seachtaine.

Seirbhísí Tacaíochta

Cuspóir

Straitéis Tacaíochta

Tomhais Feidhmíochta

Airgeadas

Na caighdeáin agus na cleachtais is fearr bainistíochta airgeadais agus cuntasáíochta a sholáthar agus a chur chun cinn ar fud na comhairle contae.

- Buiséad Bliantúil agus Ráitis Airgeadais a ullmhú go cruinn agus go tráthúil le tacaíocht a thabhairt do chinnte i seachadadh seirbhísí ar bhonn cost-éifeachtach slachtmhar.
- Feidhm a thabhairt don chóid cleachtais cuntasáíochta atá inghlactha faoi láthair sa chomhairle trí chéile agus i ngach gné detuairiscíú airgeadais agus deimhin a dhéanamh de ghéilliúlacht do fhorálacha reachtúla ag áireamh Acht um Phras Íocaíocht Chuntas 1997.
- Forbairt agus Cur Chun Cinn a dhéanamh ar úsáid Tuairisce ar Eolas Bainistíochta mar áis slán cinntithe níos fearr agus le treisiú a dhéanamh ar acmhainn bainistíochta airgeadais ar fud na heagraíochta.
- Leanúint de bheith ag feidhmiú modúl nua den Chóras Bainistíochta Airgeadais le tacaíocht ón Roinn Comhshaoil, Oidhreacht agus Rialtais Áitiúil agus lánúsáid an chórais a chur chun cinn ar fud na heagraíochta le feabhas a chur ar fheidhmiúchán ar gach aon leibhéal.
- Leanúint de fhorbairt agus cur chun cinn na Rannóige Iniúchta Inmheánaigh mar chuid d'Ílis den eagraíocht
- Raon de roghanna níos leithne íocaíochta a thabhairt isteach do chreidmheasóirí agus do fhiachóirí na comhairle
- Tabhairt faoi uasmhéadú ar na hacmhainní airgeadais atá ar fáil don Chomhairle, ag áireamh meicníochtaí nua cistíochta agus bailiúcháin ioncaim.
- Córas Cuimsitheach Bainistíochta um Shócmhainní Seasta a fhorbairt le tairfeadadh, cosaint agus bainistíocht a dhéanamh ar mhaoin uile na Comhairle.
- Leanúint orainn ag fáiltiú roimh na teicneolaíochtaí is déanaí le feabhas a chur ar ghnásanna oibre agus éifeachta.
- Leanúint de bheith ag cinntiú go bhfuil na scileanna cuí ag an fhoireann uile lena bheith ar a gcumas a rólanna a chomhlíonadh agus lena slite beatha a fhorbairt trí oiliúint chuif ábharach.
- Luach ar Airgead a chur chun cinn mar chuid d'Ílis den timpeallacht Feidhmiúcháin/Tomhais Bhainistíochta.

- Tuarascála reachtúla a táirgeadh i gcomhlíonadh Reachtaíochta um Rialtas Áitiúil
 - Tuarascála Iniúchtaí Neamhchoinníollacha ón Seirbhís Iniúchóireachta Rialtais Áitiúil
 - % na gcreidmheasóirí a íocadh in am laistigh den Acht um Phras Íocaíocht Chuntas 1997
 - Táirgeadh tráthúil tuarascála bainistíochta
 - Tabhairt isteach íocaíochtaí EFT agus íocaíochtaí ar-líne
 - An sceideal a bhaint amach i bplean feidhmiúcháin do mhodúil den Chóras Bainistíochta Airgeadais sa todhchaí
 - Líon na dtuarascála iniúchtaí a táirgeadh agus feidhmiú a gcuid moltaí
 - Cláraitheoir ar Shócmhainní Seasta a cheapadh
 - Líon na gcúrsaí oiliúna ar ar fheastal foireann.
 - An ráta céatadán bailithe faoina ceanteidil seo a leanas a thomhas
1. Cíos tí
 - (a) an méid a bhí bailithe ag deireadh na bliana mar chéatadán den iomlán dlite
 - (b) Céatadán an riaráiste
 - 1- 3 mhí d'aois
 - 2-4 mhí d'aois
 - Níos mó ná 3 mhí
 2. Iasachtaí tithíochta
 - (a) an méid a bhí bailithe ag deireadh na bliana mar chéatadán den iomlán dlite
 - (b) Céatadán an riaráiste
 - 1- 3 mhí d'aois
 - 2-4 mhí d'aois
 - Níos mó ná 3 mhí
 3. Rátaí Tráchtála an méid a bhí bailithe ag deireadh na bliana mar chéatadán den iomlán dlite
 4. Táillí uisce neamh-theaghlaigh
- an méid a bhí bailithe ag deireadh na bliana mar chéatadán den iomlán dlite.

Seirbhísí Tacaíochta

Gnóthaí Corparáideacha

Cuspóir

- Slándáil, sláinte agus leas na bhfostaithe uile le linn oibre a dheimhniú chomh fada agus is féidir sin.
- Tacaíocht agus comhairle a sholáthar do bhail tofa na comhairle.
- A chur ar chumas an phobail rochtain éasca a dhéanamh ar na taifid atá i seilbh na Comhairle, chomh fada agus is féidir sin gan an ceart ar phríobháideachas agus an leas poiblí a shárú.
- Gach clár/forlónadh de thoghdóirí a ullmhú agus a chríochnú don leibhéal is airde cruinnis vótálaí agus chun sástachta na gcustaiméirí.
- An Scéim Deontais um Ardoideachas a riaradh go héifeachtach.
- Plean Gníomhaíochta Custaiméara / Cairt Chustaiméara a fhorbairt ag teacht le treoirlínte an Roinn Comhshaoil, Oidhreacht agus Rialtais Áitiúil.
- Cairt Fhoirne a fhorbairt ag teacht leis na moltaí sa Plean Gníomhaíochta Athbhreithnithe ar an Láthair Oibre.
- Gluaiseacht ar na moltaí atá sa Tuarascáil Chumarsáide a d'fhorbair Coiste Páirtnéireachta na Láithreach Oibre.
- Úsáid Páirtnéireacht na Láithreach Oibre mar mheicníocht le spriocanna corparáideacha a bhaint amach.
- Forbairt agus feabhsú a dhéanamh ar Mhúnla na Páirtnéireachta lena bheith ina rogha le hathruithe a fheidhmiú.

Straitéis Tacaíochta

- Cur le feasacht ar Shláinte agus Shlándáil ar obair a chur chun cinn trí oiliúint agus clár leasa a sholáthar don fhoireann.
- Nuashonrú a dhéanamh ar láimhleabhair s.15 agus s.16 agus iad a fhoilsiú ar shuíomh idirlín na Comhairle.
- Clár oiliúna SE a fheidhmiú.
- Feidhm a thabhairt do na moltaí atá i gClár Oiliúna agus Forbartha na Comhairle maidir leis na Bail Tofa.
- An pobal a ghríosadh lena gceart vótála a chlárú trí fheachtais sna meáin áitiúla. Bailiú éifeachtach eolais a chothabháil agus deimhin a dhéanamh de go ndéantar gach obair páirce go cruinn cuimsitheach.
- Feasacht faoin Scéim Deontais um Ardoideachas a chur chun cinn ar fud an chontae.
- Ceangal leis na príomhoidí sna meánscoileanna uile maidir leis an Scéim Deontais don Ardoideachas
- Grúpa um Chúram Custaiméara le Dréachtphlean Gníomhaíochta custaiméara ag teacht leis na treoirlínte atá le heisiúint ag an Roinn Comhshaoil, Oidhreacht agus Rialtais Áitiúil.
- An Grúpa Oibre um Chúram Custaiméara le Dréachtchairt Foirme a ullmhú.
- An Coiste Páirtnéireachta don Láthair Oibre le monatóireacht a dhéanamh ar fheidhmiúchán na moltaí atá sa Tuarascáil Chumarsáide.
- Na gníomhachtaí atá i "bPlean Gníomhaíochta Páirtnéireachta sa Láthair Oibre Údaráis Áitiúla Chill Mhantáin" a fheidhmiú.

Tomhais Feidhmíochta

- Meánmhéid ama déileála ar iarratais Saorála Eolais.
- % na n-iarratas ar Shaoráil Eolais freaschurtha ar athbhreithniú inmheánach ag an gcoimisinéir
- Dáta foilsithe na Tuarascála Bliantúil
- % na mBall Tofa a bhaineann feidhm as clár TE na comhairle.
- % na n-iarratas D.A.Oid. comhlíonta próiseáilte laistigh de thrí seachtainí ón dáta iata.
- Líon na gcúrsaí/gclár traenála um Shábháilteacht, Shláinte agus Leas le linn Oibre a eagraíodh.

Seirbhísí Tacaíochta

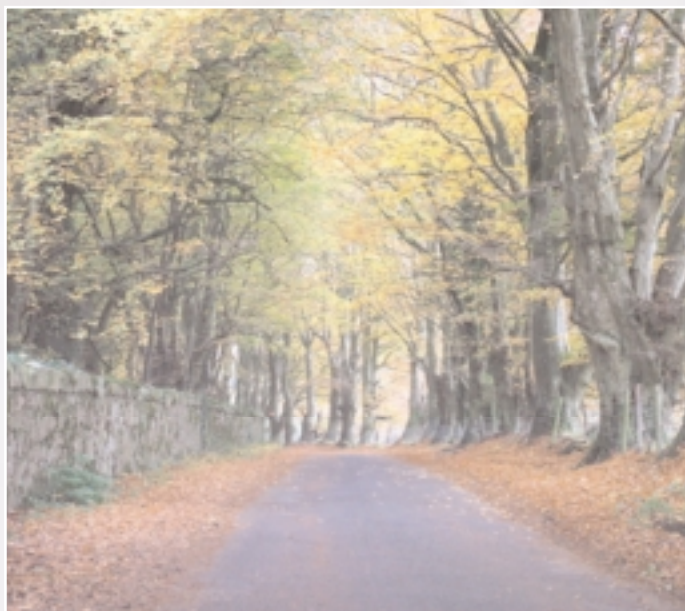
	Cuspóir	Straitéis Tacaíochta	Tomhais Feidhmíochta
Córais Eolais	<ul style="list-style-type: none"> Tacaíocht a thabhairt do ardchaighdeán seirbhísí do chustaiméirí trí úsáid nuálach ICT Modhanna rannpháirtíochta na saoránach i bhféinrialú áitiúil a chur chun cinn Feabhas a chur ar ról na gComhairleoirí áitiúla trí áisiú a dhéanamh ar ionadaíocht agus trí rochtain níos éasca ar eolas riachtanach le tacaíocht a thabhairt dá ról déanta polasaí Tacaíocht agus misneach a thabhairt do fheabhsú na bpróiseas inmheánacha gnó 	<ul style="list-style-type: none"> Feabhas a chur ar líonra an struchtúir chun seirbhís ardaighdeán a sheachadadh don chustaiméar ar gach aon bhealach agus i ngach áit ina bhfuil láithreach agann. Feabhas a chur ar an sruthoibre inmheánach trí úsáid chuí a bhaint as teicneolaíochtaí bainistíochta agus íomháithe doiciméid Feabhas a chur ar roinnt eolais trí úsáid chuí a bhaint as teicneolaíochtaí íomháithe Comhdhlúthú a dhéanamh ar theicneolaíochtaí le feabhas a chur ar léirithe ar eolas spásúil Feabhas a chur ar chaighdeán déanta cinnte trí úsáid a bhaint as bunachair sonraí um eolas spásúil Feabhas a chur ar chainéil cumarsáide inmheánach agus seachtrach trí chomhdhlúthú a dhéanamh ar an inlíon/an eislíon/an idirlíon Feabhas a chur ar rochtain eolais ar an suíomh idirlín trí theicneolaíochtaí cuiditheacha a úsáid do daoine faoi laige radhairc nó éisteachta Tograí náisiúnta um ríomhsheirbhísí rialachais agus ríomhsholáthar mar sheirbhísí rochtana, mótarcháin ar-líne, ríomhthairiscintí etc., a chur chun cinn. 	<ul style="list-style-type: none"> Líon na n-oifigí agus na suíomh i gceangal leis an líonra achair fhairsing Líon na n-oifigí agus na suíomh i gceangal le líonra príobháideach fíorúil Líon na gcustaiméirí ag úsáid seirbhísí ag oifigí áitiúla Rannpháirtíocht ar thograí agus tionscnaimh náisiúnta Feabhsuithe i bpróisis ghnó Sonraí Spásúla agus neamhspásúla comhdhlúite i GIS corparáideach Comhshnaidhmeadh GIS agus léiriú spásúil agus a n-úsáid i ndéanamh cinnte i ngach roinn Comhshnaimheadh caighdeán meiteashonraí sna sonraí ar fad Forbairt ar chainéil leictreonacha cumarsáide Feabhsú ar mhodhanna leictreonacha seachadadh seirbhíse do chustaiméirí Tástáil ghéilliúlachta ar chaighdeán sonraí, chosaint sonraí agus pholasaí cumarsáide
Cosaint Sibhialta	<ul style="list-style-type: none"> Freagra ar fhadhbanna tuilte a fhorbairt. Freagra a fhorbairt ar fhadhbanna comhshaoil. Freagra ar éigeandála móra a fhorbairt. Athbhreithniú agus athnuachan ar shocrúithe glactha le haslonnaithe. Freagra ar éigeandála raideolaíochta a fhorbairt. Freagra a fhorbairt do chuardach agus do tharrtháil ar aibhneacha, lochanna agus cois cósta. Forbairt ar fhreagairt chabharthach i gcás cháitheadh sneachta. Maoirseacht agus tacaíocht pobail. Cumas um chomhrac tine fhoraoise a fhorbairt. 	<ul style="list-style-type: none"> Oibríthe deonacha a earcú agus a oiliúint go dtí an leibhéal cumais is gá. Oilteoirí a thraenáil i ndisciplíní éagsúla. Pleananna Freagartha Éigeandála a chur le chéile agus a fheabhsú. Leanúint le clár n-idirghníomhaíocht le Gníomhaireachtaí eile Éigeandála. Leanúint le seirbhís na heagraíochta don phobal a fheabhsú. Tabhairt faoi chlár oiliúna sláinte agus slándála. 	<ul style="list-style-type: none"> Líon na ranganna a thomhas. Forbairt na n-oibríthe deonacha ar leith a thomhas. Cleachtadh rialta a dhéanamh ar na disciplíní éagsúla. Roinnt gníomhaíochtaí iomaíochta a chur ar siúl le contaetha eile. Semineáir a chur ar siúl le cabhair ghníomhaireachtaí ón taobh amuigh. Athbhreithniú rialta ar theagascóirí.

FEIDHMIÚCHÁN AGUS MONATÓIREACTH

Beidh gá le measúnú agus athbhreithniú bliantúil a dhéanamh ar an bPlean Corparáide d'fhonn ceann a thógáil de athruithe a tharla agus lena chinntiú go bhfuil an Plean á fheidhmiú go hiomlán.

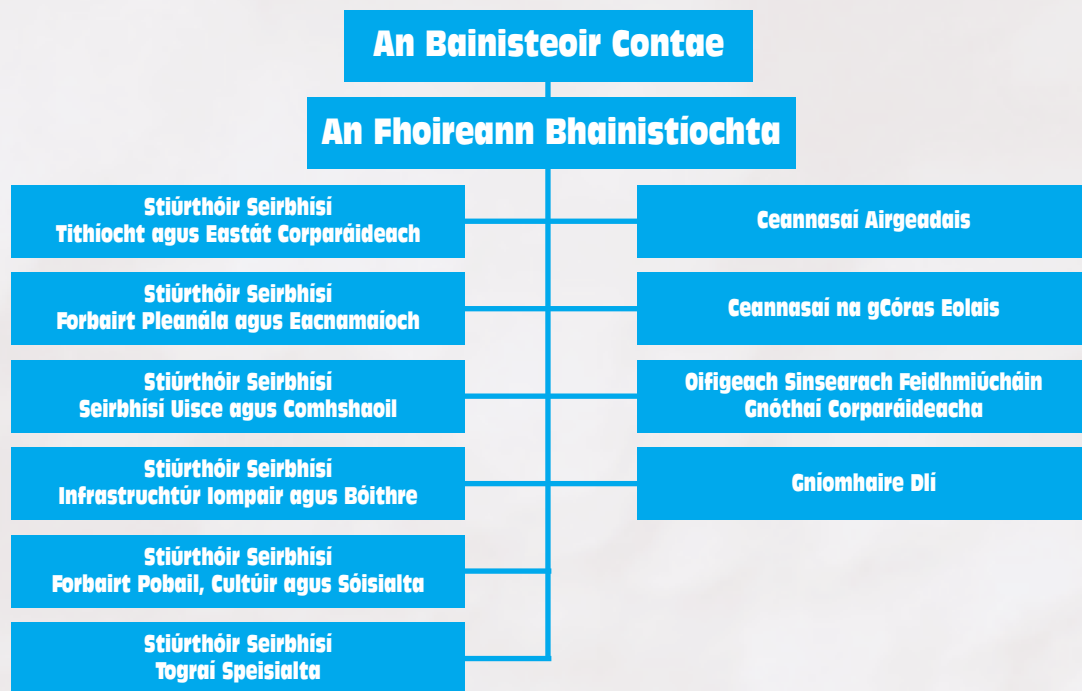
Tá an creatlach don mhonatóireacht agus don athbhreithniú ar dhul chun cinn leagtha amach anseo thíos. Bainfear seo amach trí fhoilsiú ar:

- Tuarascáil Bhliantúil ar dhul chun cinn a chuirfear faoi bhráid na mBall de Chomhairle Contae Chill Mhantáin lena mheas.
- Cuimseoidh an Tuarascáil Bhliantúil achoimre ar dhul chun cinn maidir le feidhmiúchán i bhfrithshuíomh le táscairí seirbhíse.
- Déanfaidh na Pleananna Oibriúcháin Bhlantúla áisiú ar mhonatóireacht agus ar athbhreithniú ar fheidhmiúchán na gcuspóirí a rianaítear sa Phlean Corparáide.
- Déanfaidh an Grúpa Polasaí Corparáideach monatóireacht ar fheidhmiúchán na Comhairle ina gcumseofar athbhreithniú tréimhseach ar an bPlean Corparáideach.
- Beidh gach Roinn Fheidhmiúcháin freagrach as feidhmiúchán, monatóireacht agus athbhreithniú ar na cuspóirí agus na straitéisí a rianaítear sa Phlean Corparáideach.
- Déanfaidh an Fhoireann Bainistíochta Athbhreithnithe Rialta agus beifear go gníomhach ag iarraidh aiseolais ón bhFoireann, ó na Bail Tofa agus ó Chustaiméirí.



STRUCHTÚR EAGRÚCHÁIN

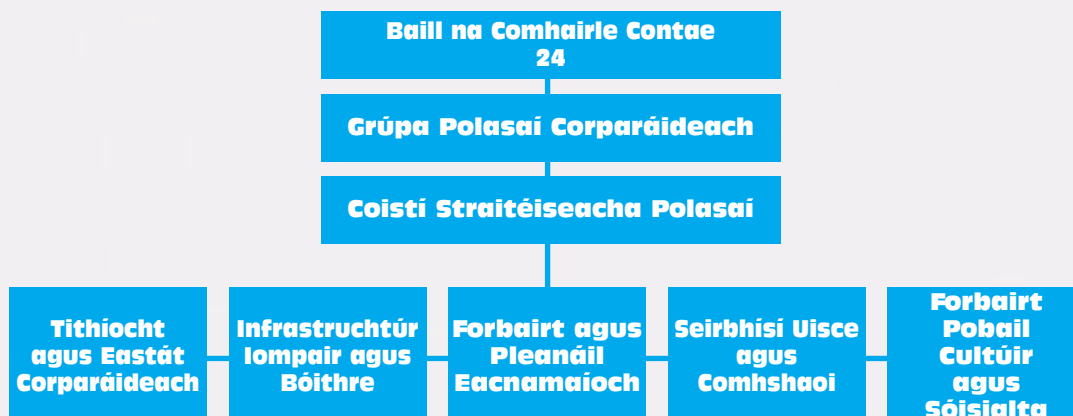
Comhairle Contae Chill Mhantáin - Struchtúr Foirne



Údaráis Áitiúla Chill Mhantáin Struchtúr na Croifhoirne

Foirmíú	Líon
Bainisteoireacht	8
Cléireach/ Riarachán	276
Gairmiúil/Teicniúil	112
Allamuigh	415
Croifhoireann iomlán	811

Coistí na Comhairle



BAILL CHOMHAIRLE CONTAE CHILL MHANTÁIN

PÁIRTÍ AINM & SEOLADH

Toghcheantar an Inbhir Mhoir

F.F.	Pat Doran, Tuama Choirc, Carn an Bhua, Co. Chill Mhantáin.
Lucht Oibre	Nicky Kelly, Ascaill na hArdpháirce Ave., An tInbhear Mór, Co. Chill Mhantáin.
F.G.	Vincent Blake, Cúl Ros, Tigh na hÉille, Co. Chill Mhantáin.
F.G.	Sylvester Bourke, Killiniskyduff House, An tInbhear Mór, Co. Chill Mhantáin.
F.F.	William J. O'Connell, Bóthar an Ghleanna Road, An tInbhear Mór, Co. Chill Mhantáin.

Toghcheantar Bhealach Conglais

Neamh-Pháirtí	Thomas Cullen, Deerpark, Bealach Conglais, Co. Chill Mhantáin.
Neamh-Pháirtí	James Ruttle, Lisín, Cill Bhríde, Baile Coimín, Co. Chill Mhantáin.
F.G.	Edward Timmins, Gráinseach Choinn, Dún Luáin, Co. Chill Mhantáin

Toghcheantar Bhré

F.F.	Joe Behan, 55, Richmond Park, Herbert Road, Bré, Co. Chill Mhantáin.
Lucht Oibre	John Byrne, 1, Roselawn Park, Bré, Co. Chill Mhantáin.
FG	John Ryan, "Huntingdun", 13 Ardmore Lawn, Bré, Co. Chill Mhantáin
Neamh-Pháirtí	Christopher Fox, Calary Lower, Cill Mocheanóg, Bré, Co. Chill Mhantáin.
Lucht Oibre	Anne Ferris, 10 Seapoint Court, Bré, Co. Chill Mhantáin
P. G.	Deirdre De Burca, Árasán 2, 6, Bóthar Eglinton, Bré, Co. Chill Mhantáin
F.F.	Pat Vance, Beachmount, Putland Road, Bré, Co. Chill Mhantáin.

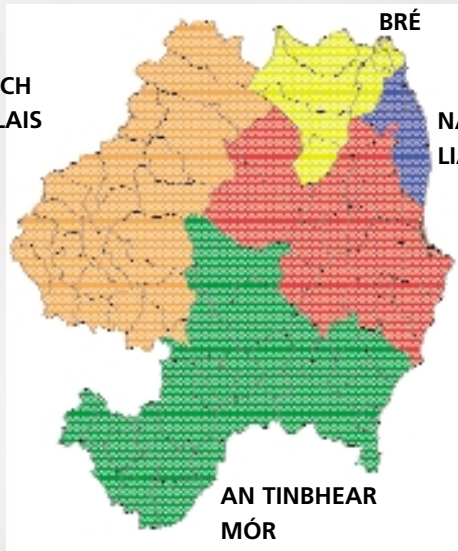
Toghcheantar Na gClocha Liatha

F.F.	Kathleen Kelleher, 27 Páirc Ráth Dhúin, Na Clocha Liatha, Co. Chill Mhantáin
F.G.	Derek Mitchell, "Kiltoorish", Ascaill an Mhainéir, Na Clocha Liatha, Co. Chill Mhantáin.
F.G.	George Jones, 2, Clós La Touche, Na Clocha Liatha, Co. Chill Mhantáin.
Lucht Oibre	Tom Fortune, "The Bungalow", Bóthar na Farrage, Cill Chomhghaill, Co. Chill Mhantáin

Chill Mhantáin Toghcheantar

Non Party	Pat Casey, Glendalough Hotel, Gleann Dá Loch, Co. Chill Mhantáin.
Lucht Oibre	James O'Shaughnessy, Taobh na Coille, Ráth Droma, Co. Chill Mhantáin.
F.F.	Fachtna Whittle, 17 Ballyguile Mor, Chill Mhantáin Town
Lucht Oibre	Conal Kavanagh, The Courtyard, Cnoc Chill Mhantáin, Cill Mhantáin, Co. Chill Mhantáin.
F.G.	Andrew Doyle, Lickeen, An Tóchar, Co. Chill Mhantáin.

BEALACH
CONGLAIS



BRÉ

NA CLOCHA
LIATHA

CILL
MHANTÁIN

AN TINBHEAR
MÓR

NA CLOCHA
LIATHA



CrI. Kathleen Kelleher



CrI. Derek Mitchell



CrI. George Jones



CrI. Tom Fortune

BRÉ



CrI. Joe Behan



CrI. John Byrne



CrI. John Ryan



CrI. Christopher Fox

AN TINBHEAR
MÓR



CrI. Pat Doran



CrI. Nicky Kelly



CrI. Vincent Blake



CrI. Sylvester Bourca



CrI. William J. O'Connell

CILL MHANTÁIN



CrI. Pat Casey



CrI. James O'Shaughnessy



CrI. Fachtna Whittle

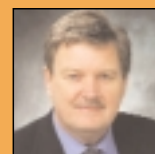


CrI. Conal Kavanagh



CrI. Andrew Doyle

BEALACH
CONGLAIS



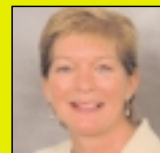
CrI. Thomas Cullen



CrI. James Ruttle



CrI. Edward Timmins



CrI. Anne Ferris



CrI. Deirdre De Burca



CrI. Pat Vance

BAILL NA GCOMHAIRLÍ BAILE

COMHAIRLE BAILE AN INBHIR MHÓIR

N.P.	Peter Dempsey, 61 An Phríomhshráid Íochtarach, An tInbhear Mór
F.F.	Patrick Fitzgerald, 32 Oaklands, An tInbhear Mór
N.P.	Vincent McElheron, 2 An Ché Theas Quay, An tInbhear Mór
F.F.	Dr. J. W. O'Connell, Bóthar an Ghleanna, An tInbhear Mór
F.G.	Donal O'Sullivan, 24 Port an Chalaigh, An tInbhear Mór
F.F.	Patrick Sweeney, 31 Port an Chalaigh, An tInbhear Mór
IUCHT oIBRE.	Bernie O'Halloran, 6 Páirc na Sáile, Emoclew Road, An tInbhear Mór
F.G.	Sylvester Bourke, Three Oaks, Love Lane, Killiniskeyduff, An tInbhear Mór
IUCHT oIBRE	Nicky Kelly, 'Aille', Ascaill na hArdpháirce., An tInbhear Mór

COMHAIRLE BAILE BHRÉ

F.F.	Joe Behan, 55 Páirc Richmond, Bóthar Hoirbeaird, Bré, Co Chill Mhantáin
F.G.	Bríd Collins, 14 Cnoc na Sí, Bóthar Chill Airne, Bré, Co Chill Mhantáin
Lucht Oibre	John Byrne, 1 Páirc Roselawn, Bré, Co Chill Mhantáin
F.F.	David Grant, 71 Elgin, Bré, Co Chill Mhantáin
Lucht Oibre	John McManus, 1 Ardán Martello, Bré, Co Chill Mhantáin
F.F.	Pat Vance, Beachmount, Putland Road, Bré, Co Chill Mhantáin
Lucht Oibre	Anne Ferris, 10 Seapoint Court, Bré, Co Chill Mhantáin
S.F.	John Brady, 63 Garrán Chill Bhríde, Bré, Co Chill Mhantáin
Green	Caroline Burrell, 131 Belmont, Na Clocha Liatha Road, Bré, Co Chill Mhantáin
F.F.	Ciaran O'Brien, 2 Bóthar Kingsmill, Bré, Co Chill Mhantáin
Green	Deirdre Dé Búrca, Apartment 2, 6 Eglinton Road, Bré, Co Chill Mhantáin
Lucht Oibre	Anne Egan, 50 Páirc Everett, Bré, Co Chill Mhantáin

COMHAIRLE BAILE CHILL MHANTÁIN

F.G.	Irene Winters, 23 Cúirt Arda Chill Mhantáin, Cill Mhantáin
S.F.	Eamonn Long, 99 Glebemount, Cill Mhantáin
N.P.	Oliver (Stan) Lalor, 27 Dunbur Park, Cill Mhantáin
Lucht Oibre	John O'Brien, 123 Ascaill Chnoc Carmel, Baile Chill Mhantáin
N.P.	Robert Kearns, 4 Páirc an Chaisleáin, Baile Chill Mhantáin
F.F.	Fachtna Whittle, 17 Ballyguile Mor, Cill Mhantáin
F.F.	Denis Teevan, 1 Wenworth Villas, Cill Mhantáin
F.G.	Pat Byrne, 8 Heatherbrook, Bóthar Marlton, Cill Mhantáin
Lucht Oibre	Conal Kavanagh, The Courtyard, Cnoc Chill Mhantáin, Cill Mhantáin

COMHAIRLE BAILE NA gCLOCHA LIATHA

F.G.	Grainne McLoughlin, 26 La Touche Park, Na Clocha Liatha, Co Chill Mhantáin
F.F.	Eleanor Roche, 2 Ardán Hoirbeaird, Bóthar Hoirbeaird, Bré, Co Chill Mhantáin
F.G.	George Jones, 2 La Touche Close, Na Clocha Liatha, Co Chill Mhantáin
F.F.	Kathleen Kelleher, 27 Páirc Ráth Dhúin, Na Clocha Liatha, Co Chill Mhantáin
F.F.	Pat Killilea, 29 Páirc Bellevue, Na Clocha Liatha, Co Chill Mhantáin
N.P.	Chris Maloney, 106 Arda Applewood, Na Clocha Liatha, Co Chill Mhantáin
L.P.	Margaret O'Callaghan, 59 Heathervue, Na Clocha Liatha, Co Chill Mhantáin
F.G.	Derek Mitchell, 'Kiltoorish', Ascaill an Mhainéara, Na Clocha Liatha, Co Chill Mhantáin
N.P.	Veronica O'Reilly, 12 Páirc Kindlestown, Na Clocha Liatha, Co Chill Mhantáin

COISTÍ STRAITÉISEACHA POLASAÍ (CSPcanna)

Is é is cúram do na Coistí Straitéiseacha Polasaí ná polasaithe a cheapadh, a fhorbairt agus a athbhreithniú agus a chuirtear faoi bhráid na Comhairle lena nglactha.

Coistí	Baill	Réimsí Polasaí	Foireann na Comhairle
Forbairt Pobail, cultúrtha agus sóisialta	<p>Cath.: An Comhairleoir George Jones An Comhairleoir Pat Vance An Comhairleoir John Ryan An Comhairleoir Anne Ferris An Comhairleoir Jimmy O'Shaughnessy An Comhairleoir Sylvester Bourke</p> <p>ÚDARÁS BAILE An Comhairleoir Anne Egan (CB Bhré)</p> <p>GNÍOMHAIREACHTAÍ SEACHTRACHA Gavin Moran (Cumann Trádála an Inbhir Mhóir) Derek Verso (Ealaíona) James Dunne (CLCG) Julie Byrne (Ardán Pobail Chill Mhantáin)</p>	<p>Plean Leabharlainne Plean Ealaíon Plean um Áiseanna Áineasa Forbairt Tuaithe Áiseanna Óige agus Pobail Rochtain do Mhíchumasaigh Straitéis Frithbhochtaineachta Seirbhísí sóisialta</p>	Stiúrthóir Seirbhísí
Tithíocht agus Eastát Corparáideach	<p>Cathaoir: Nicky Kelly An Comhairleoir Joe Behan An Comhairleoir Kathleen Kelleher An Comhairleoir Andrew Doyle An Comhairleoir Thomas Cullen An Comhairleoir Tom Fortune</p> <p>ÚDARÁS BAILE An Comhairleoir John O'Brien (CB Chill Mhantáin)</p> <p>GNÍOMHAIREACHTAÍ SEACHTRACHA Joe Byrne (Comhdháil) Jim O'Brien (Ardán Pobail Chill Mhantáin) Ray Gaffney (CTF) Tony Pratschke (Pobail ag Líonrú)</p>	<p>Tithíocht Sóisialta Tithíocht saorálach An Earnáil Cíosa Phríobháideach Clár Tógála Tithíochta Soláthar Seirbhísí Cóiríocht an Lucht Siúil Tithíocht do dhaoine faoi mhíchumas Scéim le Maoin a ligean Daoine gan Dídean Teifigh Soláthar Tithíochta (Acht Pleanála agus Forbartha)</p>	<p>Stiúrthóir Seirbhísí</p> <p>Oifigeach Sinsearach Feidhmiúcháin</p> <p>Innealtóir Sinsearach</p>
Pleanáil agus Forbairt Eacnamaíoch	<p>Cathaoir: An Comhairleoir Pat Vance An Comhairleoir Fachtna Whittle An Comhairleoir Edward Timmons An Comhairleoir Derek Mitchell An Comhairleoir Jim Ruttle An Comhairleoir John Byrne</p> <p>ÚDARÁS BAILE An Crl. Chris Maloney (CB na gClocha Liatha)</p> <p>ÁISÍNEACHTAÍ SEACHTRACHA James Wood (CTF) Declan O'Neill (Cumann na bhFeirmeoir) Judy Osbourne Theo Phelan</p>	<p>Ullmhú Dréachta Creatlaigh do Phleananna Forbartha / athbhreithniú leanúnach Cuspóirí, Criosaithe Rialúchán Forbartha Ceisteanna agus Forbairtí inbhuanaithe Monatóireacht ar Éifeacht Pholasaithe an Phlean Forbartha Pleananna Gníomhaíochta Polasaithe Forbartha Eacnamaíochta</p>	<p>Stiúrthóir Seirbhísí</p> <p>Innealtóir Sinsearach</p> <p>Pleanálaí Sinsearach</p>

**Iompar agus
Struchtúr na
mBóithre**

Cathaoir: An Comhairleoir Jimmy O'Shaughnessy (téarma 2.5 bliain)
An Comhairleoir Bill O'Connell (téarma 2.5 bliain)
An Comhairleoir Vincent Blake
An Comhairleoir Pat Casey
An Comhairleoir Nicky Kelly
An Comhairleoir Sylvester Bourke
ÚDARÁS BAILE
An Comhairleoir Ciaran O'Brien (CB Bhré)
GNÍOMHAIREACHTAÍ SEACHTRACHA
John Hempenstall (CSBU)
Joe Lynch (Pobail ag Líonrú)
Leslie Armstrong (CTF)
John O'Brien (Comhdháil)

Tógáil Bóithre
Cothabháil Bóithre
Slándáil Bóithre
Feidhmiú Polasaí an Rialtais maidir le Bóithre agus Iompar
Feidhmeanna Rialúcháin
Pleanáil do fhorbairt sa Todhchaí

Stiúrthóir Seirbhís Oifigeach Sinsearach Feidhmiúcháin
Innealtóir Sinsearach (NP)
Innealtóir Sinsearach (NNR)

**Seirbhísí
Uisce agus
Comhshaoil**

Cath. An Crl. Vincent Blake
An Crl. Pat Doran
An Crl. George Jones
An Crl. Christopher Fox
An Crl. Deirdre De Búrca
An Crl. Conal Kavanagh
ÚDARÁS BAILE
An Crl. Bernie O'Halloran (CB an Inbhir Mhóir)
ÁISINEACHTAÍ SEACHTRACHA
Dermod de Barra (Bailte Slachtmhara)
Darragh Kavanagh (Macra)
Shay Fitzmaurice (Cumann Trádála)
Eddie McGrath (CGFÉ)

Plean Bainistíochta Dramhaíola
Plean na Seirbhísí Dóiteáin
Caighdeán Uisce Snámha
Plean Cosanta Cósta
Acmhainní/Caighdeán Uisce
Plean Rialúcháin Bruscair
Clár Áitiúil 21
Cóiriú Fuíolluisce
Caighdeán Aeir.

Stiúrthóir Seirbhís Oifigeach Sinsearach Feidhmiúcháin
Innealtóir Sinsearach

BORD FORBARTHA CONTAE CHILL MHANTÁIN**Rialtas Áitiúil [9]**

Bainisteoir Contae	Eddie Sheehy
Cathaoirleach	John Byrne
Cathaoir CSP [C& E]	George Jones
Cathaoir CSP [Tithíocht]	Nicky Kelly
Cathaoir CSP [Pleanáil]	Pat Vance
Cathaoir CSP [Bóithre]	Jimmy O'Shaughnessy
Cathaoir CSP [Comhshaoil.]	Vincent Blake
Comhairle Baile (2 Ionadaí)	Pat Killilea, Caroline Burrell

Áisíneachtaí Stáit [10]

Turasóireacht Chósta an Oirthir agus Lár Tíre	Michael Brady
IDA Ireland	Conor Agnew
Bord Sláinte Ceantair Chósta an Oirthir	Gerry McKiernan
FÁS	Michael Ormonde
An Roinn Gnóthaí Sóisialacha agus Teaghlaigh	Séadna MacSeoin
Teagasc	John Keating
An Garda Síochána	Super. Phil Moynihan
C. G. Oid. Chontae Chill Mhantáin	Hugh O'Brien
Enterprise Ireland	Michael Callaly
An Roinn Oideachais	Mary Carney

Na Páirtneirí Sóisialta [6]

Cuaille na Feirmeoireachta	Chris Hill
Cuaille Gnó	Eugene Finnegan
Cuaille na gCearchumann	Joe Byrne
WCN	Eileen Cullen
WCP	Eamonn McCann
Coiste um Chúram Leanaí Chontae Chill Mhantáin Childcare Comm.	Catherine O'Grady

Forbairt Áitiúil [6]

Páirtneireacht Tuaithe Chill Mhantáin Teo.	Brian Kehoe
Páirtneireacht Tuaithe Chill Mhantáin Teo.	Tom Gregan
Páirtneireacht Bhré	Peter Brennan
Ah Obair le chéile Chill Mhantáin / Fiontar Pobail An Inbhir Mhóir	Isobel O'Duffy
Bord Fiontraíochta Contae Chill Mhantáin Teo.	Tom Broderick